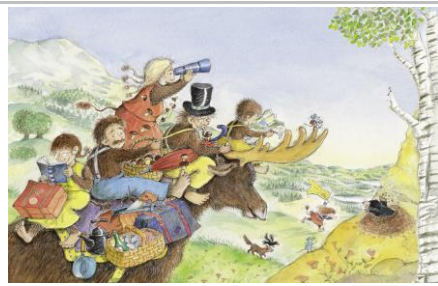
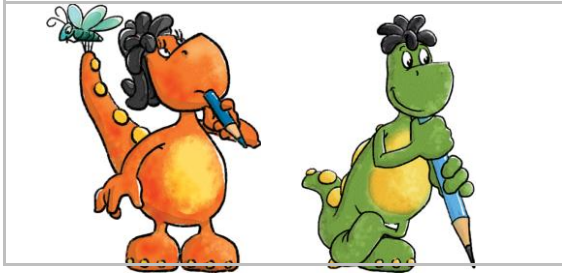













Name:

Datum: 16.03. bis 20.03.2020



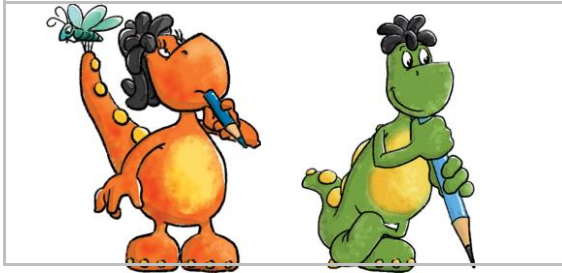
Deutsch 1	 <p>Arbeitsheft</p>	86, 87, 88	 <p>Druckschriftheft / Grundschriftheft</p>	54, 55
	 <p>Erstlesebuch / Forscherheft</p>	36	 <p>Schreiblehrgang</p>	9, 10, 11, 12, (Steinwörter ins Schreibheft o. auf ein Blockblatt)

Deutsch 2	 <p>Lese-Mal-Blätter</p>	65, 66, 67	 <p>Lese-Zwerg</p>	18
	 <p>Wörterheft</p>	7 – 12 (falls noch nicht erledigt)	 <p>Wörterheft</p>	1 – 4 (falls noch nicht erledigt) 5 – 8

Mathematik und anderes	 <p>Buch</p>	94*, 95, 96, 97 *= malen statt auslegen		
	 <p>Arbeitsheft</p>	46		
	 <p>Rechentrainer</p>	43, 45, 47		

Name:

Datum: 16.03. bis 20.03.2020



Liebe Kinder der Klassen 1a und 1b,  
viel Spaß und Erfolg beim Bearbeiten des Wochenplans! Bleibt gesund!

Liebe Eltern der Klassen 1a und 1b,  
die Erledigung dieser Aufgaben ist verpflichtend. Wenn es Ihnen möglich ist,  
unterstützen Sie gegebenenfalls Ihre Kinder und kontrollieren Sie die Aufgaben.

Aktuelle Änderungen finden Sie grundsätzlich auf unserer Homepage. Wir bitten Sie,  
sich dort regelmäßig zu informieren.

Bleiben Sie gesund!

Mit freundlichen Grüßen  
B. Lichtenthaeler und C. Milloth